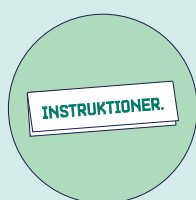
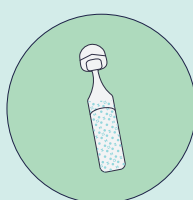


# INSTRUKTIONER

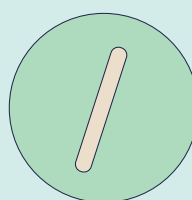
## PROVTAGNINGSKITTET INNEHÅLLER:



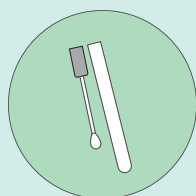
INSTRUKTIONER



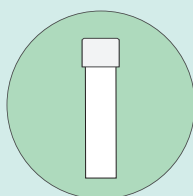
AMPULL MED  
SALTLÖSNING  
STERIL NaCl 0,9%



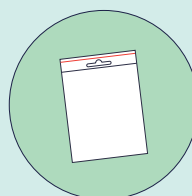
TUNGSPATEL



PROVRÖR MED  
PROVTAGNINGSPINNE



SALIVPROVRÖR



ZIPPÅSE



CE-MÄRKT  
SJÄLVPROV-  
TAGNINGSKIT



PCR-ANALYS I  
KVALITETSSÄKRAT  
LABORATORIUM



RESULTAT

**PRESTANDA**  
Resultat av valideringsstudie.

Sensitivitet: 95,7 %

Specificitet: 99,1 %

Säkerhet: 97,8 %



Dynamic Code AB  
Fridtunagatan 24  
582 13 Linköping

Denna bruksanvisning  
är omarbetad och  
utfärdad 2021-06-15

Självprovtagningsskit  
för *in vitro*-diagnostik  
**COVID-19**  
Pågående infektion

Hej! Det här är Dynamic Codes självprovtagningsskit för covid-19. Provtagningen tar bara några minuter att genomföra och skickas sedan till vårt laboratorium för analys. Du får svar på om ditt prov innehåller SARS-CoV-2. Provsvaret får du på 1177.se. Se vad som gäller för din region på 1177.se.

→ När du tagit provet ska det lämnas in **samma dag**. Läs igenom hela instruktionen innan du påbörjar provtagningen, så att du inte missar något viktigt. Provet ska tas direkt när provtagningsmaterialet har öppnats. Om provtagningsmaterialet är skadat ska det ej användas. Kontakta då din vårdgivare för ett nytt självprovtagningsskit. Provsvaret är endast giltigt om provet tagits på rätt sätt i **enlighet med instruktionerna**. Kittet ska vara rumstempererat vid provtagningstillfället. Rekommenderas från 13 år. För barn 6–12 år bör provtagning utföras av vårdnadshavare eller sjukvårdspersonal. För barn 1–5 år bör provtagning utföras av sjukvårdspersonal.

FÖRBEREDELSE



### 1. LÄS IGENOM INSTRUKTIONERNA

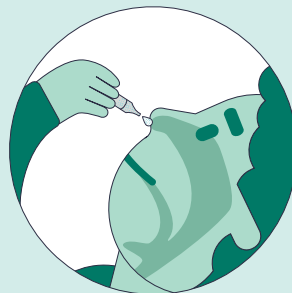
Börja med att tvätta och torka händerna noga eller rengör dem med handsprit. Läs igenom hela instruktionen innan du påbörjar testet, så att du inte missar något viktigt.



### 2. KONTROLLERA UPPGIFTERNA

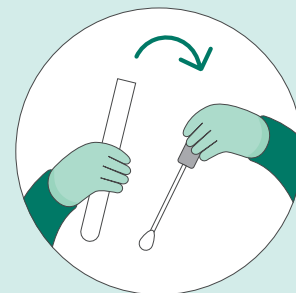
Ta fram provröret med provtagningsspinnen och kontrollera att dina personuppgifter är korrekta på etiketten.

Om uppgifterna inte stämmer, kontakta stället där ditt provtagningsskit hämtades ut.



### 3. SKÖLJ NÄSAN MED SALTÖSNING

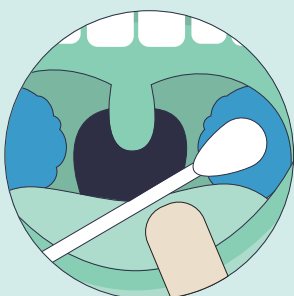
a) Om du är snorig, snyt dig först.  
b) Vrid av förslutningen i toppen på förpackningen med saltlösning. Luta huvudet bakåt och droppa ungefär hälften av lösningen i ena näsborren. Droppa resten i andra näsborren. Låt verka en kort stund (10–15 sekunder) och låt sedan lösningen passera svalget genom att svälja.



### 4. FÖRBERED FÖR SVALGPROVTAGNING

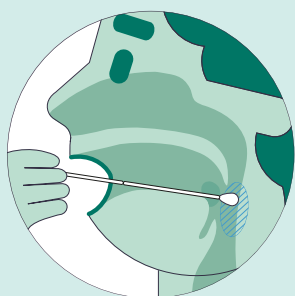
a) Ta fram provröret med provtagningsspinnen.  
b) Se till att du har en spegel eller mobiltelefon med kamera för att kunna se ner i svalget.  
c) Vrid upp korken på provröret och tänk på att inte vidröra den mjuka delen på provtagningsspinnen.

PROVTAGNING

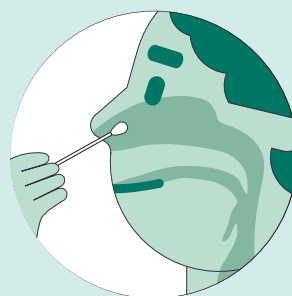


### 5. TA PROV FRÅN HALSMANDLARNÄ OCH SVALGVÄGGEN

a) Titta i spegeln. Luta huvudet något bakåt och öppna munnen stort för att få en tydlig bild av halsmandlarna.  
b) Använd spateln för att hålla tungan borta från den bakre delen av munnen.  
c) Gnugga med provtagningsspinnen på halsmandlarna på båda sidor i halsen i 5–7 sekunder. Försök undvika att vidröra andra delar av munnen. Om du har opererat bort halsmandlarna,

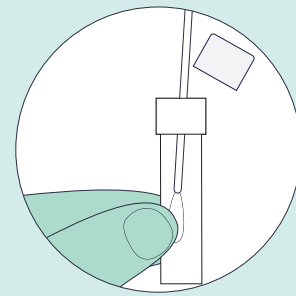


gnugga då motsvarande på båda sidor om svalget.  
d) För nu pinnen förbi halsmandlarna, ända fram till svalgväggen. Skrapa och gnugga provtagningsspinnen mot slemhinnan i 5–7 sekunder. Kräkreflex betyder att du är på rätt plats.  
e) Fortsätt till steg 6 utan att lägga ner provtagningsspinnen.



### 6. TA PROV FRÅN NÄSAN

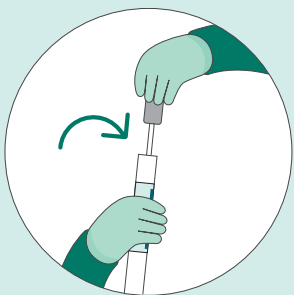
a) För upp den mjuka delen av provtagningsspinnen 2–3 centimeter i ena näsborren och rotera den mot näsväggen i 5–7 sekunder.  
b) Upprepa provtagningen på samma sätt i andra näsborren.  
c) Fortsätt till steg 7 utan att lägga ner provtagningsspinnen.



### 7. DOPPA I SALIV

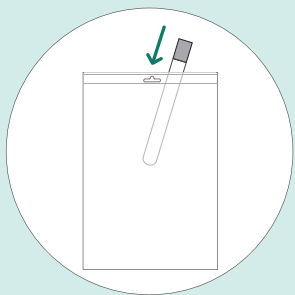
a) Ta fram salivprovröret och öppna locket.  
b) Spotta 2–3 gånger i salivprovröret.  
c) Doppa provtagningsspinnen i salivet och rotera ett par varv.  
d) Släng salivprovröret.  
e) Fortsätt till steg 8 utan att lägga ner provtagningsspinnen.

INLÄMNING



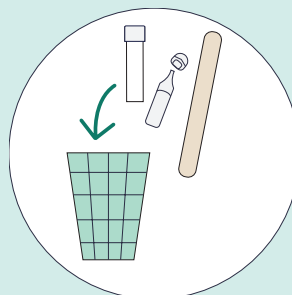
### 8. SÄTT PÅ KORKEN

Stoppa tillbaka provtagningsspinnen direkt i provröret och tryck fast korken ordentligt.



### 9. PACKA PROVET

Lägg provröret med provtagningsspinnen i zippåsen och förslut. Förvara påsen med innehållet i kylskåp tills du ska lämna in testet. Vilket ska ske **samma dag**.



### 10. SLÄNG ÖVRIGT MATERIAL

Släng salivprovröret, tungspateln och saltlösningförpackningen som vanliga hushållssopor. Dessa ska **inte** lämnas in med provet.



### 11. LÄMNA IN OCH INVÄNTA SVAR

Lämna in provet **samma dag** till samma ställe som det hämtades ut ifrån. Om provtagningsskittet hämtades ut från ett apotek ska du låta en symptomfri person/ombud lämna in det åt dig. Du får provsvaret på 1177.se inom tre dagar. Har du inte fått svar efter tre dagar bör du beställa ett nytt test och anmäla uteblivet provsvar till supporten för 1177 Vårdguidens e-tjänster.

Om du skadar dig på provtagningsmaterialet alternativt upplever biverkningar efter att ha tagit vårt test, kontakta support@dynamiccode.com