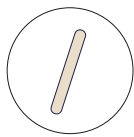


INSTRUKTIONER.

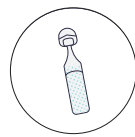
TESTET INNEHÅLLER:



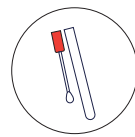
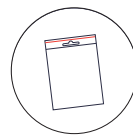
INSTRUKTIONER



SPATEL



SALTLÖSNING

PROVRÖR MED
PROVTAGNINGSPINNESMITTSKYDDSSSEDEL
OCH ANALYSKOD

ZIPPÅSE

INTRODUKTION

Test med självprovtagning COVID-19

Hej! Det här är Dynamic Codes test med självprovtagning för covid-19. Testet tar bara några minuter att genomföra och skickas sedan till vårt labb för analys. Svaret, som du får inom 1 dag efter ankomst till vårt labb, hämtar du själv på vår webb genom att ange din analyskod.

Om provtagningsmaterialet är skadat ska det ej användas. Kontakta då oss för ett nytt test.

→ När du tagit provet ska du skicka tillbaka det **samma dag**. Undvik att ta provet dag före helg eller helgdag då inga leveranser sker under helgerna. Om provet är äldre än 3 dagar kan vi inte analysera det.

FÖRBEREDELSE



1. LÄS IGENOM INSTRUKTIONERNA

Börja med att tvätta och torka händerna noga eller rengör dem med handsprit.

Läs igenom hela instruktionen innan du påbörjar testet, så att du inte missar något viktigt.

Plocka ut allt ur kartongen så att du har det framför dig.



2. SPARA ANALYSKODEN

Fäst på provröret finns din analyskod som du behöver för att kunna hämta ditt provsvar.

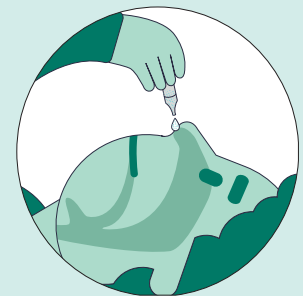
Riv av den från smittskyddssedeln och spara den på ett bra ställe.



3. FYLL I DINA UPPGIFTER

Fäst på provröret finns en smittskyddssedel som du på grund av smittskyddslagen måste fylla i. Läs mer om vad det innebär på baksidan.

Riv av smittskyddssedeln från provröret, fyll i dina uppgifter och lägg tillbaka den i kartongen.



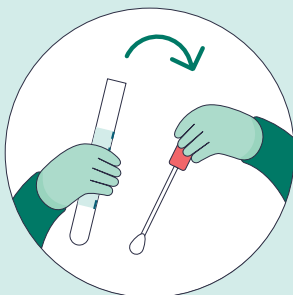
4. SKÖLJ NÄSAN MED SALTLÖSNING

a) Om du är snorig, snyt dig först.

b) Vrid av förslutningen i toppen på ampullen med saltlösning. Luta huvudet bakåt och droppa ungefär hälften av lösningen i ena näsborren. Droppa resten i andra näsborren.

Låt verka en kort stund (10–15 sekunder) och låt lösningen passera svalget.

PROVTAGNING

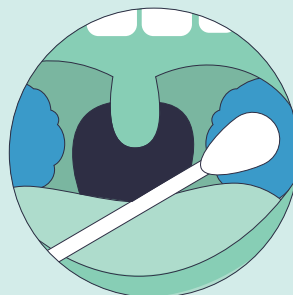


5. FÖRBERED FÖR SVALGPROVTAGNING

a) Ta fram provröret.

b) Se till att ha bra belysning vid provtagningen och ställ dig framför en spegel.

c) Vrid upp korken på provröret och tänk på att inte vidröra den mjuka delen på provtagningspinnen.

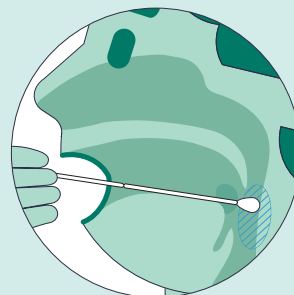


6. TA PROV FRÅN HALSMANDLARNAN OCH SVALGVÄGGEN

a) Luta huvudet något bakåt och öppna munnen stort för att få en tydlig bild av halsmandlarna.

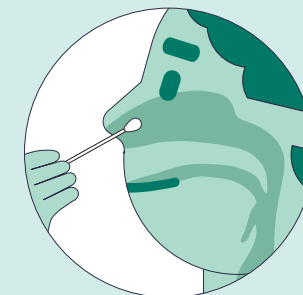
b) Använd spateln för att hålla tungan borta från den bakre delen av munnen.

c) Gnugga med provtagningspinnen på halsmandlarna på båda sidor i halsen i 5–7 sekunder. Försök undvika att vidröra andra delar av munnen.



d) För nu pinnen förbi halsmandlarna, ända fram till svalgväggen. Skrapa och gnugga provtagningspinnen mot slemhinnan i 5–7 sekunder. Kräkreflex betyder att du är på rätt plats.

e) Fortsätt med provtagning i näsan (steg 7) med samma pinne, utan att lägga ned den emellan. Släng spateln.

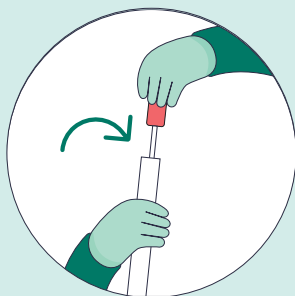


7. TA PROV FRÅN NÄSAN

a) För upp den mjuka delen av provtagningspinnen 2–3 centimeter i ena näsborren och rotera den mot näs väggen i 5–7 sekunder.

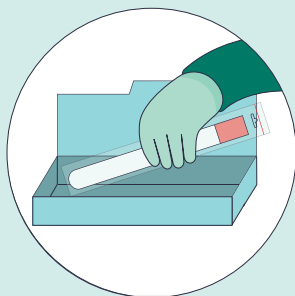
b) Upprepa provtagningen på samma sätt i andra näsborren.

Forts. →



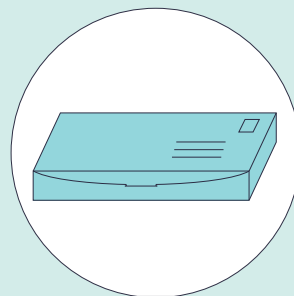
8. FÖRSLUT PROVET

Stoppa tillbaka provtagningsspinnen direkt i röret, utan att lägga ner den någon annanstans emellan, och tryck fast korken ordentligt.



9. PACKA PROVET

- Lägg provröret i zippåsen och förslut den.
- Stoppa ner zippåsen med provet i kartongen tillsammans med den ifyllda smittskyddsedeln.
Kom ihåg att du måste riva av och spara din analyskod!
- Fäll in lockets flikar, stäng igen och lås kartongen.



10. RETURNERA PROVET

Returnera den frankerade kartongen **samma dag**, genom att posta den i en vanlig brevlåda.



11. HÄMTA SVAR

Du hämtar ditt svar genom att ange din analyskod på dynamiccode.com. Svaret är klart senast **1 dag** efter att provet inkommit till vårt labb. Vill du ha en notis när ditt svar är klart till din mobiltelefon, hittar du mer information om det vid analyskoden.

CHECKLISTA

Kontrollera att du gjort följande:

- Fyllt i smittskyddsedeln och lagt tillbaka den i kartongen.
- Tagit prov från hals och näsa enligt instruktionerna.
- Packat provet först i zippåsen och sedan i kartongen.
- Stängt igen och låst kartongen.
- Skickat tillbaka testet samma dag som provet togs.